

ModulMounter

Flatbed Laminator

MADE IN DENMARK

Der Beste ModulMounter STARTER aller Zeiten!



- ModulMounter ist modular aufgebaut, bei schwierigem Zugang leicht zerlegbar.
- ModulMounter arbeitet elektrisch, kein Kompressor, kein Geräusch, kein Service
- Kann wegen der elektrischen Walzensteuerung an der Tischkante laminieren, kein Beugen zur Mitte.
- ModulMounter laminiert die volle Tischlänge, "keine toten Enden"! ein 3 m Tisch laminiert 305 cm
- Nur ein ModulMounter kann jederzeit in 1 m Schritten verlängert werden.
- Wir haben das "Smart Bar" System entwickelt für blitzschnellen Wechsel von Applikationsrollen.
- Kann standardmässig bis 10cm erhöht werden, hat Stauraum unter dem ganzen Tisch.
- Kan blitzschnell einen 260cm Schneidetisch angeschlossen werden, für das Folie und Aluschneiden .
- Und vieles mehr.

MADE IN DANMARK

ModulMounter ApS - Søbakkevej 20 - DK-2840 Holte - tlf. +45 40 560 560 - www.modulmounter.dk

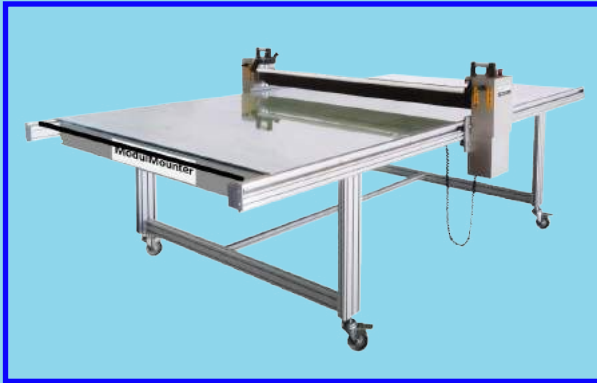
MADE IN DENMARK

ModulMounter

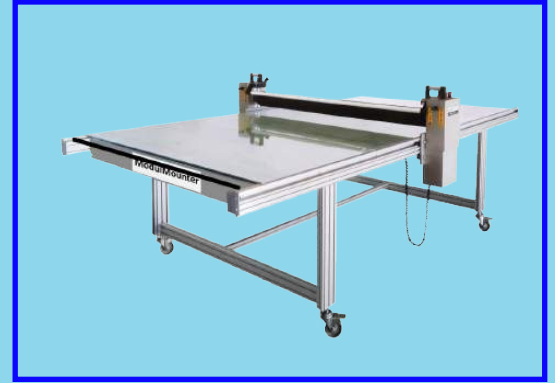
Flatbed Laminator

MADE IN DENMARK

STARTER **standard** und **Extraausstattung**



BOSS: STANDARD 3m x 173 cm



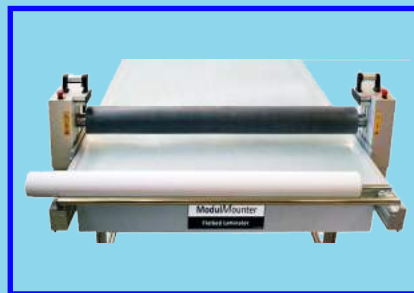
PROFI: STANDARD 3m x 153 cm



1m Verlängerungsmodul



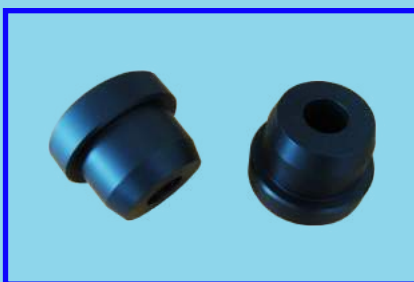
3 Aufhängungen mit rollen Centrierungen für Applikationstape



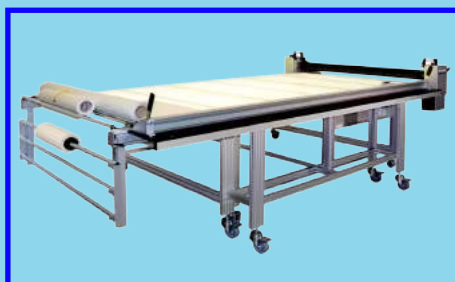
2 Doppelrollen für schnellen Rollenweckslen



"Smart Bar" für schnellen Applikationrollen weckslen



Extra, Rollecentrierungen für Applikationsrollen



260cm Keen Cut Schneidemaschine



Parken des Walzenwagen

MADE IN DENMARK