

Technische Daten		
Drucktechnologie		Piezoelektrischer Tintenstrahldrucker
Medien	Abmessungen	Maximal 335 (B) x 310 (T) x 100 (H) mm
	Gewicht	Maximal 5 kg
Druckbreite und Drucklänge		Maximal 305 (B) x 280 (T) mm
Tintenpatronen	Typ und Kapazität	Roland ECO-UV, 220 cm ³
	Farben	Sechs Farben (Zyan, Magenta, Gelb, Schwarz, Weiß und Glanzlack)
Tintentrocknungseinheit		UV-LED-Lamp
Druckauflösung (Punkte pro Zoll / dpi)		Maximal 1440 dpi
Entfernungsgenauigkeit *		Abweichung von weniger als ± 0,3% des Druckweges oder ± 0,3 mm, je nachdem, welcher Wert größer ist
Anschluss		Ethernet (10BASE-T/100BASE-TX, automatisches Umschalten)
Stromsparfunktion		Automatischer Schlafmodus
Stromvoraussetzungen		AC 100 bis 240 V ±10%, 1.8 A, 50/60 Hz
Stromverbrauch	im Arbeitsmodus	156 W
	im Schlafmodus	16.7 W
Geräuschpegel	im Arbeitsmodus	60 dB (A) oder weniger
	im Schlafmodus	49 dB (A) oder weniger
Abmessungen		998 (B) x 867 (T) x 546 (H) mm
Gewicht		85 kg
Umgebung	eingeschaltet	Temperatur: 20-32 °C (22 °C oder höher empfohlen), Luftfeuchtigkeit: 35-80 % (keine Kondensation)
	ausgeschaltet	Temperatur: 5-40 °C, Luftfeuchtigkeit: 20-80 % (keine Kondensation)
Zubehör		Stromkabel, Beidseitig klebendes Flies, Software RIP (Roland VersaWorks), Gebrauchsanleitung usw.

* Temperatur: 25°C, Luftfeuchtigkeit: 50%

Optionen		
ECO-UV-Tinte	EUV-CY	Zyan, 220 cm ³
	EUV-MG	Magenta, 220 cm ³
	EUV-YE	Gelb, 220 cm ³
	EUV-BK	Schwarz, 220 cm ³
	EUV-WH	Weiß, 220 cm ³
	EUV-GL	Glanzlack, 220 cm ³
Reinigungsflüssigkeit	SL-CL	1 St.
Beidseitig klebendes Flies	AS-10	Zum fixieren von Werkstücken, 210 mm x 140 mm, 10 St.

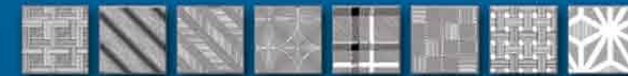
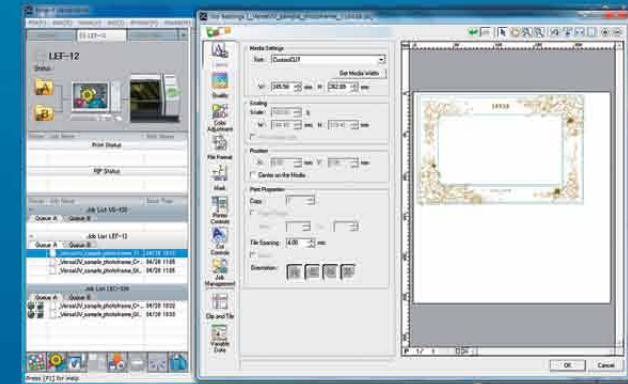
Roland VersaWorks Systemanforderungen	
Betriebssystem	Windows® 7 Professional oder Ultimate (32 bit); Windows Vista® Business/Ultimate (32 bit); Windows® XP Professional Service Pack 2 oder höher (32 bit)
Prozessor	Core™2 Duo, 2,0 GHz oder schnellerer empfohlen
RAM	2 GB oder mehr empfohlen
Videokarte und Monitor	Eine Auflösung von 1280 x 1024 oder höher ist empfohlen
Freier Festplattenspeicher	40 GB oder mehr empfohlen
Dateiformat der Festplatte	NTFS-Format
Optisches Laufwerk	DVD-ROM-Laufwerk

www.rolanddg.eu
 Roland DG Benelux nv / Houtstraat 3 / B-2260 Oevel (Westerlo)
 TEL: +32 (0) 14 57 59 11 / FAX: +32 (0) 14 57 59 12 / info@rolanddg.be
 Roland DG Deutschland GmbH / Halskestrasse 7 / D-47877 Willich
 TEL: +49 (0) 2154 8877 95 / FAX: +49 (0) 2154 8877 96 / info@rolanddg.de
 Roland DG Benelux NV – Ungarische Abteilung / info@rolanddg.hu

Imagine.
Roland

Inklusive benutzerfreundlicher Software

Der LEF-12 wird mit VersaWorks geliefert. Das ist die RIP-Software von Roland DG. Die Software unterstützt zwei Druckmodi. Der Standardmodus ist ideal zum Drucken von feinen Details, und der Distanzmodus wurde speziell zum Bedrucken von Objekten mit einer unebenen Oberfläche entwickelt. Sie können bequem zwischen diesen Druckmodi wechseln. Außerdem gestattet die Software, variable Daten zu drucken. Auf diese Weise können Sie mühelos Serien drucken, bei denen sich beispielsweise der Produktname oder die Seriennummer jeweils ändert. Darüber hinaus enthält die Software eine Bibliothek mit 72 Texturen, die Sie mit einem einfachen Mausklick Ihrem Design hinzufügen können.



Optionale Absaugung